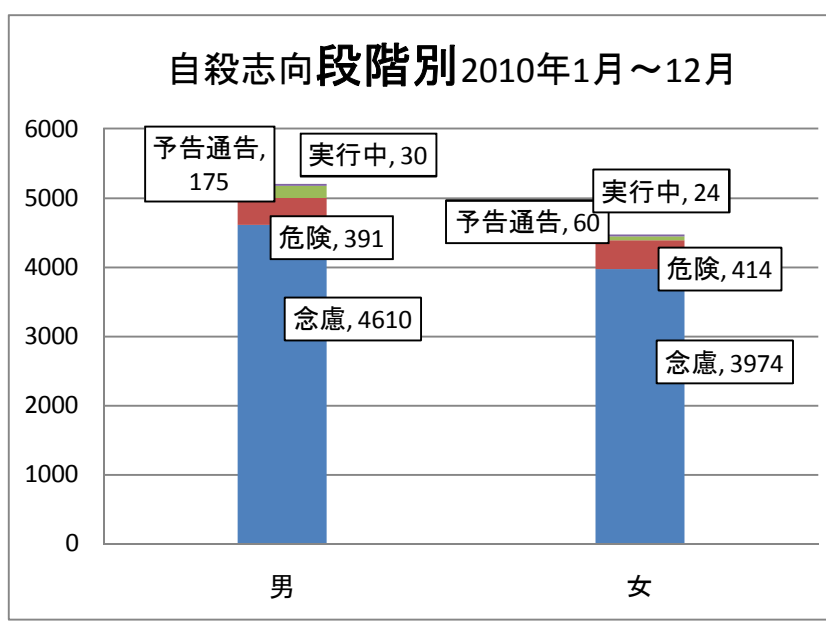
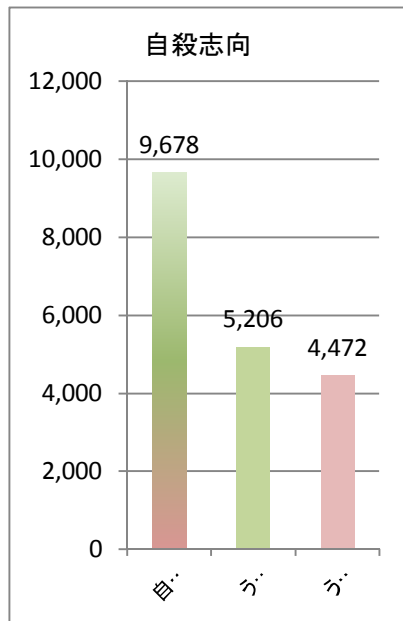
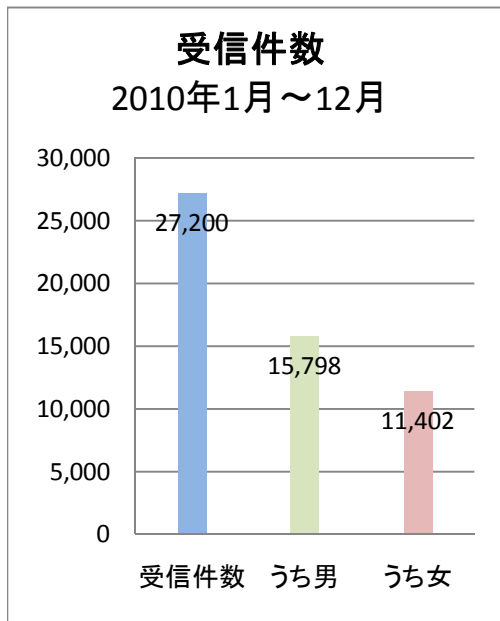


センター	全 体			内自殺志向			内自殺志向の段階別												
	男	女	総計	男	女	計	念慮		計	危険		予告・通告計			実行中		計	総計	
							男	女		男	女	男	女	男	女				
01. 旭川	9,518	10,227	19,745	536	629	1,165	506	574	1,080	17	41	58	13	12	25	0	2	2	1,165
02. 北海道	8,618	9,602	18,220	512	647	1,159	466	588	1,054	32	48	80	11	6	17	3	5	8	1,159
03. あおもり	2,323	1,151	3,474	196	250	446	178	231	409	13	18	31	5	1	6	0	0	0	446
04. 秋田	6,887	4,746	11,633	544	528	1,072	487	484	971	32	35	67	24	5	29	1	4	5	1,072
05. 盛岡	7,438	4,498	11,936	530	597	1,127	479	531	1,010	21	44	65	26	18	44	4	4	8	1,127
06. 仙台	12,409	13,363	25,772	1,086	1,484	2,570	993	1,339	2,332	52	112	164	39	24	63	2	9	11	2,570
07. 山形	2,829	2,925	5,754	218	154	372	198	142	340	8	10	18	12	1	13		1	1	372
08. 福島	9,027	7,622	16,649	539	652	1,191	489	620	1,109	31	23	54	16	6	22	3	3	6	1,191
09. 新潟	10,174	10,924	21,098	737	1,124	1,861	682	1,025	1,707	30	85	115	24	8	32	1	6	7	1,861
10. 長野	4,477	3,762	8,239	414	500	914	369	451	820	34	41	75	9	5	14	2	3	5	914
11. 群馬	9,458	9,941	19,399	1,003	1,577	2,580	936	1,492	2,428	44	53	97	20	29	49	3	3	6	2,580
12. 栃木	10,637	8,853	19,490	913	958	1,871	858	889	1,747	45	52	97	10	11	21	0	6	6	1,871
13. 足利	1,754	1,576	3,330	195	266	461	188	255	443	6	10	16	1	1	2	0	0	0	461
14. 茨城	12,313	12,853	25,166	699	1,206	1,905	632	1,110	1,742	36	55	91	28	34	62	3	7	10	1,905
15. 埼玉	12,540	13,622	26,162	1,053	2,014	3,067	926	1,818	2,744	79	132	211	38	52	90	10	12	22	3,067
16. 千葉	10,281	14,903	25,184	834	1,841	2,675	753	1,678	2,431	50	121	171	27	35	62	4	7	11	2,675
17. 東京	11,461	17,526	28,987	1,248	2,226	3,474	1,087	1,955	3,042	113	215	328	39	35	74	9	21	30	3,474
18. 東京多摩	8,200	8,101	16,301	892	877	1,769	859	839	1,698	18	27	45	11	7	18	4	4	8	1,769
19. 東京英語	2,481	4,330	6,811	20	110	130	7	50	57	7	34	41	4	20	24	2	6	8	130
20. 川崎	7,728	8,458	16,186	620	832	1,452	519	733	1,252	67	68	135	29	18	47	5	13	18	1,452
21. 横浜	9,352	12,673	22,025	344	506	850	292	437	729	22	51	73	21	9	30	9	9	18	850
22. 山梨	3,395	2,489	5,884	106	124	230	88	107	195	11	10	21	6	4	10	1	3	4	230
23. 静岡	4,207	4,911	9,118	436	715	1,151	407	666	1,073	18	41	59	9	5	14	2	3	5	1,151
24. 浜松	5,356	5,798	11,154	596	799	1,395	546	753	1,299	23	26	49	20	14	34	7	6	13	1,395
25. 岐阜	2,743	2,021	4,764	225	308	533	206	279	485	10	18	28	7	6	13	2	5	7	533
26. 名古屋	9,991	12,498	22,489	1,211	1,559	2,770	1,141	1,509	2,650	43	41	84	23	8	31	4	1	5	2,770
27. 三重	3,762	3,620	7,382	359	492	851	351	462	813	8	28	36	0	2	2	0	0	0	851
28. 滋賀	1,581	1,383	2,964	196	257	453	179	241	420	9	8	17	8	5	13		3	3	453
29. 京都	12,047	11,907	23,954	1,503	2,165	3,668	1,114	1,668	2,782	335	445	780	49	45	94	5	7	12	3,668
30. 奈良	11,869	11,433	23,302	663	991	1,654	642	972	1,614	13	9	22	7	8	15	1	2	3	1,654
31. 関西	11,553	12,295	23,848	1,670	2,306	3,976	1,428	1,939	3,367	169	286	455	60	60	120	13	21	34	3,976
32. 神戸	5,864	5,979	11,843	493	612	1,105	457	556	1,013	28	45	73	7	10	17	1	1	2	1,105
33. はりま	3,578	3,435	7,013	379	488	867	336	442	778	36	44	80	5	0	5	2	2	4	867
34. 和歌山	6,036	3,910	9,946	272	338	610	249	314	563	11	19	30	10	4	14	2	1	3	610
35. 鳥取	5,473	2,399	7,872	349	288	637	287	251	538	34	30	64	21	4	25	7	3	10	637
36. 島根	4,570	5,016	9,586	353	467	820	322	447	769	15	14	29	9	2	11	7	4	11	820
37. 岡山	12,347	8,218	20,565	672	735	1,407	590	610	1,200	60	93	153	19	26	45	3	6	9	1,407
38. 広島	7,283	9,946	17,229	845	1,275	2,120	626	918	1,544	182	326	508	32	20	52	5	11	16	2,120
39. 徳島	9,037	6,841	15,878	207	354	561	187	326	513	10	19	29	9	7	16	1	2	3	561
40. 香川	6,271	5,157	11,428	597	691	1,288	460	534	994	95	139	234	36	12	48	6	6	12	1,288
41. 愛媛	4,788	5,548	10,336	368	738	1,106	331	691	1,022	21	43	64	15	3	18	1	1	2	1,106
42. 高知	5,366	3,185	8,551	201	223	424	140	196	336	12	16	28	47	8	55	2	3	5	424
43. 北九州	10,284	9,142	19,426	1,021	1,138	2,159	965	1,096	2,061	31	33	64	15	2	17	10	7	17	2,159
44. 福岡	11,730	9,246	20,976	901	1,007	1,908	810	910	1,720	51	65	116	31	19	50	9	13	22	1,908
45. 佐賀	8,503	10,006	18,509	702	931	1,633	664	887	1,551	22	37	59	16	7	23	0	0	0	1,633
46. 長崎	10,680	6,362	17,042	434	380	814	373	348	721	24	25	49	35	4	39	2	3	5	814
47. 熊本	8,101	6,360	14,461	532	573	1,105	451	465	916	50	82	132	22	18	40	9	8	17	1,105
48. 大分	8,379	6,852	15,231	424	676	1,100	371	600	971	45	72	117	7	4	11	1	0	1	1,100
49. 鹿児島	13,102	8,504	21,606	738	1,000	1,738	676	933	1,609	40	47	87	17	15	32	5	5	10	1,738
50. 沖縄	6,541	5,026	11,567	491	548	1,039	426	497	923	39	38	77	22	8	30	4	5	9	1,039
2010年度全体	384,342	371,143	755,485	30,077	41,156	71,233	26,727	36,858	63,585	2,202	3,374	5,576	971	667	1,638	177	257	434	71,233
うちFD合計	15,798	11,402	27,200	5,206	4,472	9,678	4,610	3,974	8,584	391	414	805	175	60	235	30	24	54	9,678
2009年全体	372,872	363,486	736,358	28,854	37,653	66,507	25,483	33,722	59,205	2,163	3,099	5,262	995	584	1,579	213	248	461	66,507
うちFD合計	17,259	11,071	28,330	5,237	4,494	9,731	4,643	4,015	8,658	418	403	821	149	49	198	27	27	54	9,731
震災ダイヤル 0328～0409	890	625	1,515	54	64	118	48	58	106	5	6	11	1	0	1	0	0	0	118

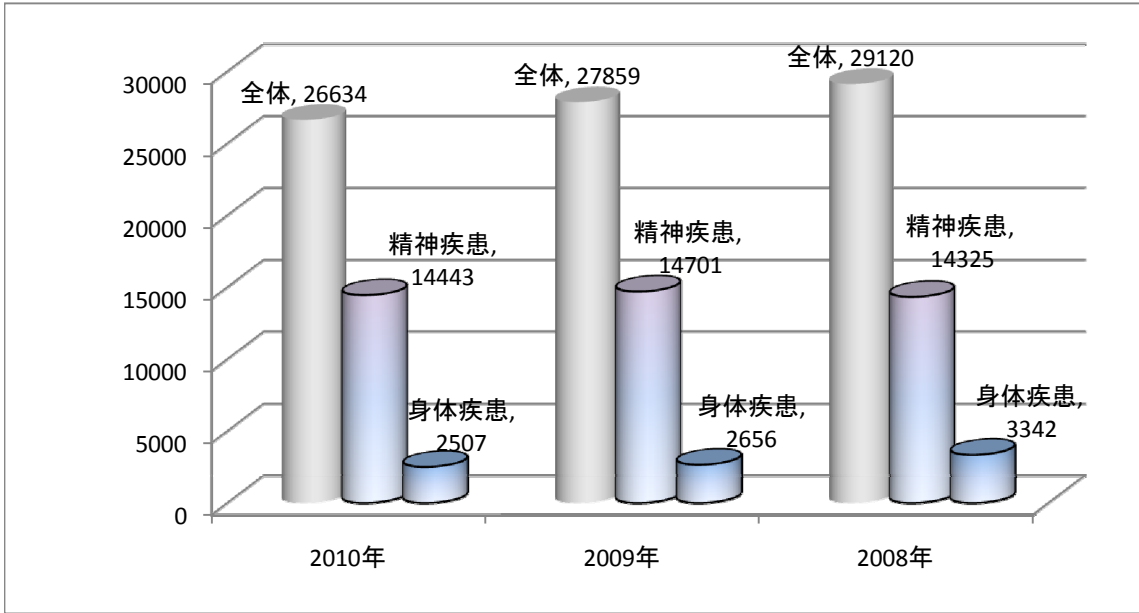


FD2010年1月～11月(各月受信状況)

	全体			内自殺志向			段階別												
	男	女	総計	男	女	総計	念慮		計	危険		計	予告・通告		計	実行中		計	計
							男	女		男	女		男	女		男	女		
1月	1,341	952	2,293	432	371	803	392	324	716	30	40	70	8	4	12	2	3	5	803
2月	1,447	909	2,356	481	359	840	424	325	749	39	28	67	14	4	18	4	2	6	840
3月	1,366	925	2,291	462	345	807	396	303	699	43	36	79	16	5	21	7	1	8	807
4月	1,422	863	2,285	490	335	825	440	300	740	32	24	56	18	7	25	0	4	4	825
5月	1,363	896	2,259	455	364	819	404	328	732	38	32	70	11	3	14	2	1	3	819
6月	1,399	976	2,375	426	370	796	383	330	713	27	37	64	14	3	17	2	0	2	796
7月	1,355	958	2,313	480	387	867	407	333	740	41	44	85	28	8	36	4	2	6	867
8月	1,324	975	2,299	440	378	818	382	340	722	40	33	73	15	4	19	3	1	4	818
9月	1,243	1,010	2,253	346	396	742	316	361	677	19	26	45	9	8	17	2	1	3	742
10月	1,155	953	2,108	394	373	767	354	330	684	23	34	57	15	7	22	2	2	4	767
11月	1,161	1,041	2,202	388	398	786	340	348	688	30	42	72	16	4	20	2	4	6	786
12月	1,222	944	2,166	412	396	808	372	352	724	29	38	67	11	3	14	0	3	3	808
合計	15,798	11,402	27,200	5,206	4,472	9,678	4,610	3,974	8,584	391	414	805	175	60	235	30	24	54	9,678

年代	念慮		計	危険		計	予告・通告		計	実行中		計	総計
	男	女		男	女		男	女		男	女		
小学生	9	48	57	3	8	11	1	2	3	0	3	3	74
中学生	58	169	227	5	23	28	1	11	12	2	7	9	276
高校生	249	288	537	21	33	54	14	6	20	3	4	7	618
以外	286	499	785	18	79	97	31	18	49	1	7	8	939
20代	3,413	5,837	9,250	246	666	912	88	116	204	30	71	101	10,467
30代	6,717	9,319	16,036	572	959	1,531	204	188	392	42	71	113	18,072
40代	7,572	8,713	16,285	673	717	1,390	263	146	409	42	42	84	18,168
50代	4,279	5,843	10,122	377	442	819	154	62	216	21	16	37	11,194
60代	1,694	2,578	4,272	109	157	266	52	32	84	8	2	10	4,632
70代以上	320	594	914	21	43	64	13	11	24	0	2	2	1,004
不明	2,130	2,970	5,100	157	247	404	150	75	225	28	32	60	5,789
総計	26,727	36,858	63,585	2,202	3,374	5,576	971	667	1,638	177	257	434	71,233

	2010年	2009年	2008年
全体	26,634	27,859	29,120
精神疾患	14,443	14,701	14,325
身体疾患	2,507	2,656	3,342



自殺傾向(念慮・危険・予告・通告・実行中)9,527件中
 。精神疾患は67% 身体疾患は9%である

自殺傾向における健康状態 2010年

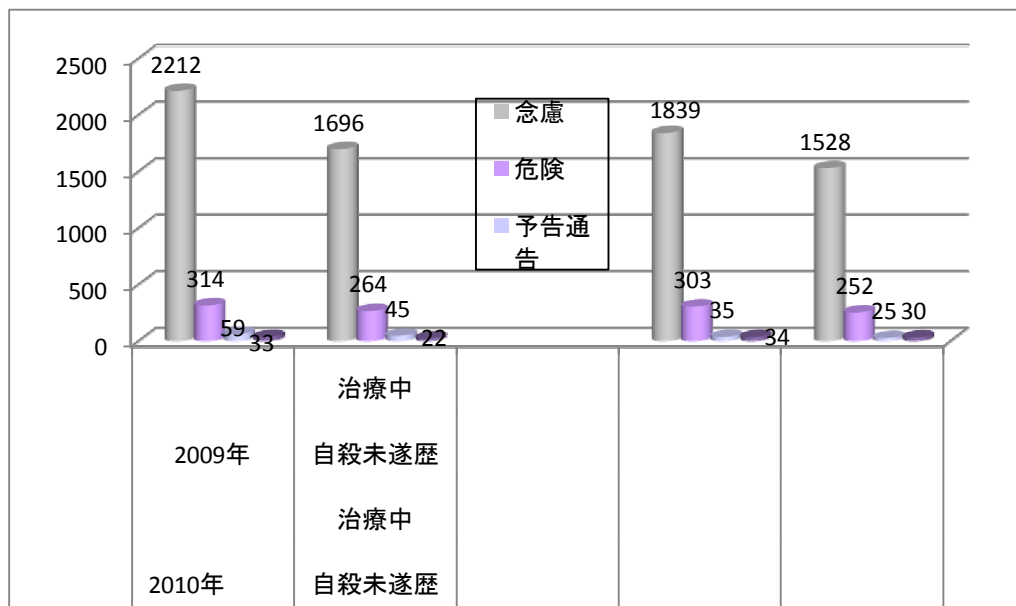
自殺傾向のうちの健康状態	念慮	危険	予告通告	実行中		
	8,545	675	250	57		
精神疾患	5,753	478	142	33	6,406	67%
身体疾患	817	58	25	2	902	9%

精神疾患・身体疾患の自殺傾向(念慮・危険・予告通告・実行中)のうちの未遂歴有り・治療中
 2010

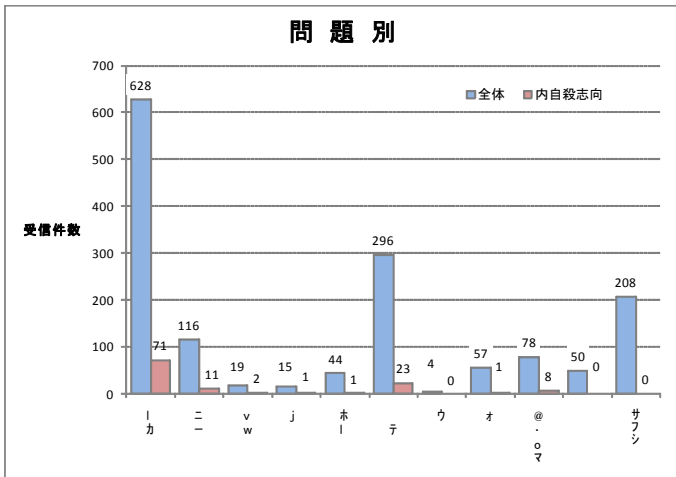
	念慮	危険	予告通告	実行中
自殺未遂歴	2212	314	59	33
治療中	1696	264	45	22

2009

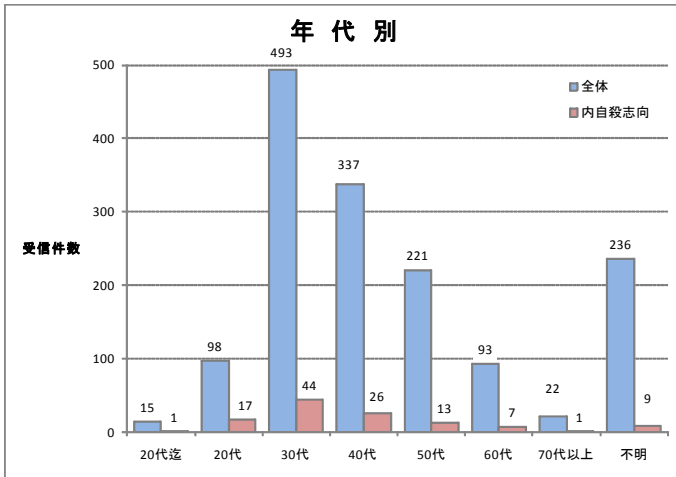
	念慮	危険	予告通告	実行中
自殺未遂歴	1839	303	35	34
治療中	1528	252	25	30



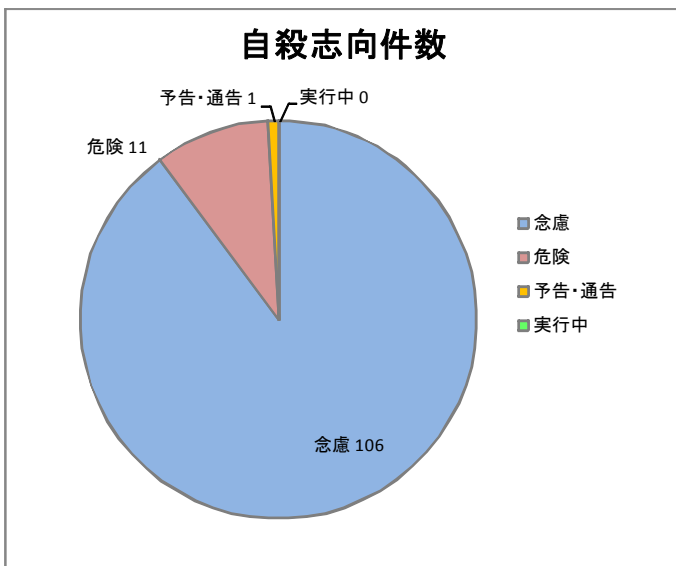
第1期 いのちの電話 震災ダイヤル統計 (1,515件)



問題別	全体		全体	自殺志向		内自殺志向
	男	女		男	女	
人生	365	263	628	39	32	71
家族	28	88	116	1	10	11
夫婦	5	14	19	0	2	2
男女	11	4	15	1	0	1
対人	27	17	44	0	1	1
医療	153	143	296	9	14	23
教育	1	3	4	0	0	0
性	55	2	57	1	0	1
法律経済	41	37	78	3	5	8
情報提供	27	23	50	0	0	0
その他	177	31	208	0	0	0
総計	890	625	1,515	54	64	118



年代別	全体			自殺志向		
	男	女	総計	男	女	総計
小学生	1	0	1	0	0	0
中学生	0	1	1	0	0	0
高校生	5	2	7	0	0	0
以外	2	4	6	0	1	1
20代迄	8	7	15	0	1	1
20代	44	54	98	9	8	17
30代	309	184	493	22	22	44
40代	202	135	337	16	10	26
50代	143	78	221	3	10	13
60代	42	51	93	1	6	7
70代以上	8	14	22	0	1	1
不明	134	102	236	3	6	9
総計	890	625	1,515	54	64	118



自殺志向	男	女	計
念慮	48	58	106
危険	5	6	11
予告・通告	1	0	1
実行中	0	0	0
計	54	64	118